

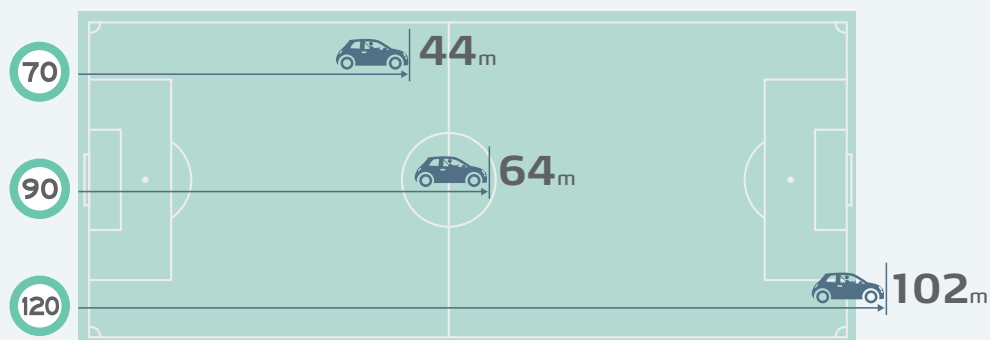
SNELHEID

speelt een rol in 30% van alle dodelijke ongevallen

U kreeg zonet een boete voor te snel rijden. Dat is geen goed nieuws, we hadden u dan ook liever geen boete moeten sturen. Hieronder ziet u waarom het cruciaal is om de snelheidslimiet op autosnelwegen te respecteren.

Hoe sneller u rijdt, hoe groter de kans dat u niet tijdig kan stoppen

Voorbeeld: aan 120 km/u, hebt u 102 meter nodig om te stoppen, dus meer dan een voetbalveld.



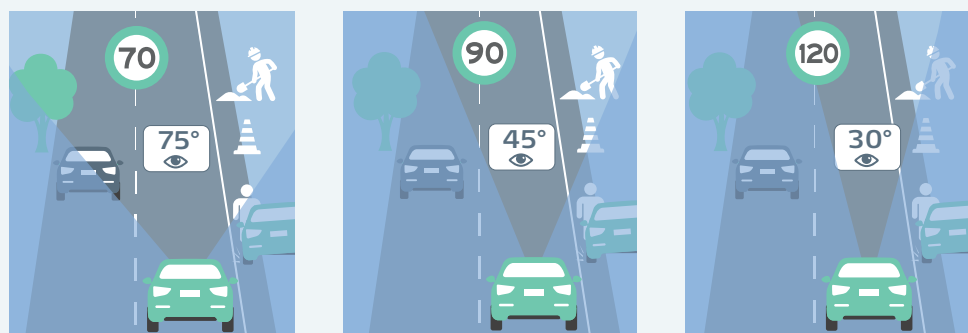
Hoe sneller u rijdt, hoe harder u neerkomt

Voorbeeld: een botsing aan 90 km/u, komt overeen met een val vanaf de 11^{de} verdieping van een gebouw!



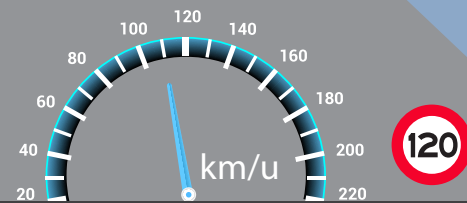
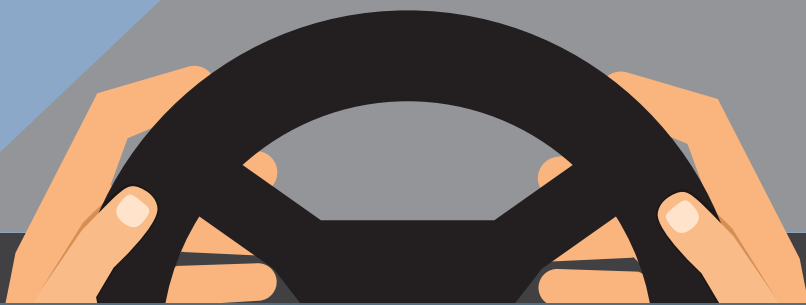
Hoe sneller u rijdt, hoe kleiner uw gezichtsveld

Voorbeeld: aan 120 km/u, versmalt uw gezichtsveld tot 30°, terwijl het nog 75° is bij 70 km/u.



U wint er geen tijd mee

Stel, u rijdt 130 km/u in plaats van 120 km/u op een stuk autosnelweg van 20 km lang. U wint, bij vlot verkeer, 46 seconden, belachelijk weinig dus.



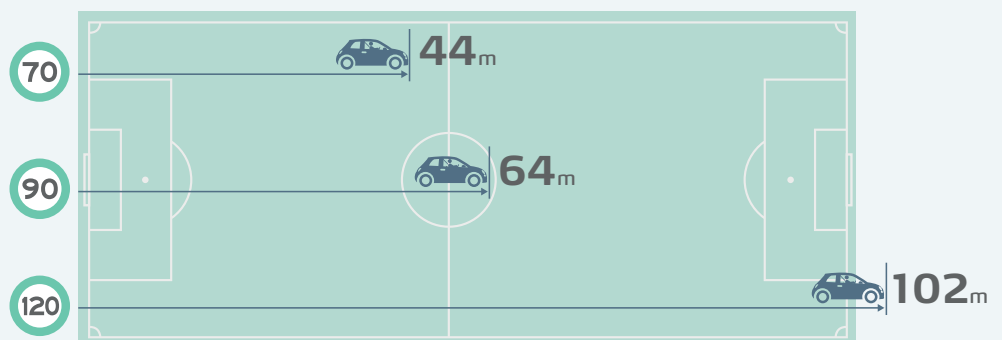
LA VITESSE

joue un rôle dans 30% des accidents mortels

Vous avez reçu une amende pour excès de vitesse. Ce n'est jamais agréable et nous aurions préféré ne pas devoir vous l'envoyer, mais les informations ci-dessous vous aideront à comprendre pourquoi il est indispensable de respecter la limitation de vitesse sur autoroute.

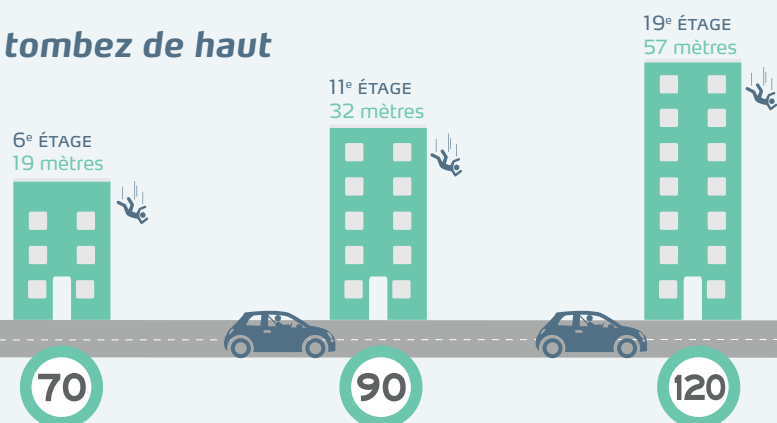
Plus vous roulez vite, moins vous parviendrez à vous arrêter à temps

Exemple : à 120 km/h, il vous faut 102 m avant de vous arrêter, soit plus de la longueur d'un terrain de foot.



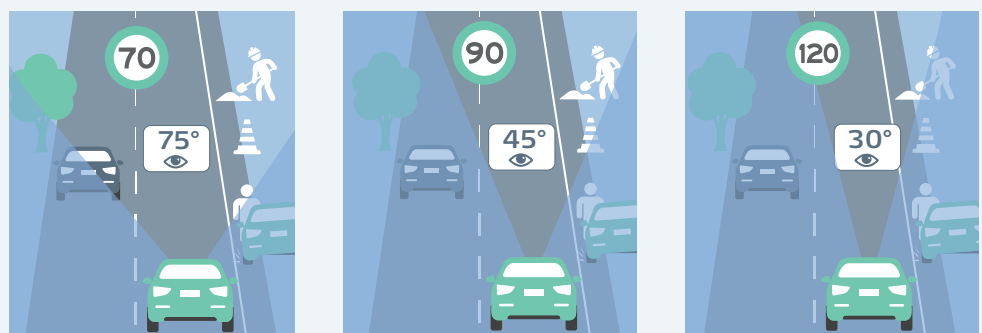
Plus vous roulez vite, plus vous tombez de haut

Exemple : une collision à 90 km/h équivaut à une chute du 11^e étage d'un immeuble !



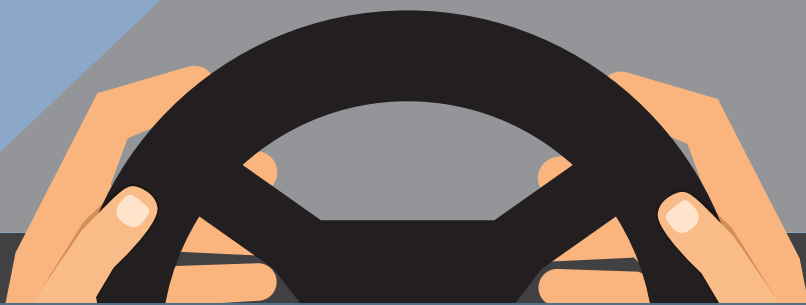
Plus vous roulez vite, plus votre champ de vision diminue

Exemple : à 120 km/h, le champ visuel n'est plus que de 30° alors qu'il est de 75° à 70 km/h.



Cela ne vous fait presque pas gagner de temps

Admettons que vous roulez à 130 km/h au lieu de 120 sur un tronçon de 20 km d'une autoroute, vous gagnez, en cas de circulation parfaitement fluide, 46 secondes, soit un gain totalement dérisoire.

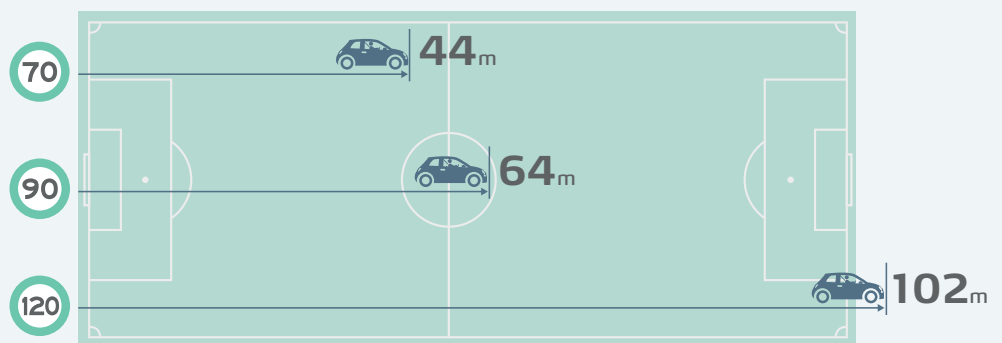


ÜBERHÖHTE GESCHWINDIGKEIT spielt eine Rolle in 30% aller tödlichen Unfälle

Sie haben eine Geldbuße wegen überhöhter Geschwindigkeit erhalten. Das ist unangenehm und wir hätten es bevorzugt, sie Ihnen nicht schicken zu müssen, aber die nachfolgenden Informationen werden Ihnen helfen zu verstehen, warum es so wichtig ist die Geschwindigkeitsbegrenzungen einzuhalten.

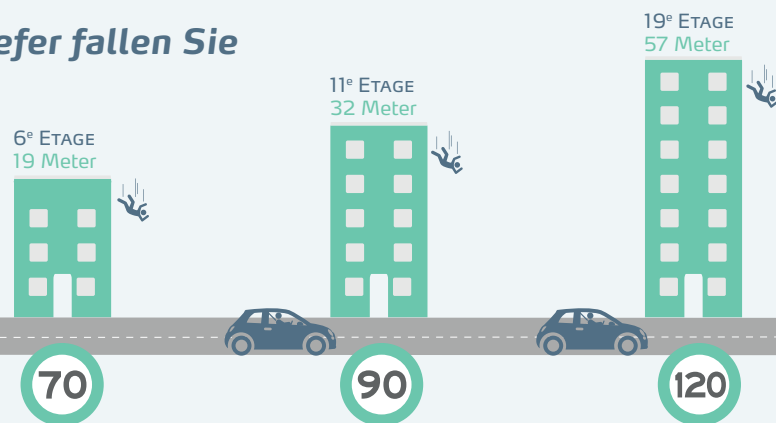
Je schneller sie fahren, desto geringer ihre Chance, rechtzeitig zu stoppen

Beispiel: Bei einer Geschwindigkeit von 120 km/h, brauchen Sie 102 m um anzuhalten. Das ist länger als ein ganzes Fußballfeld.



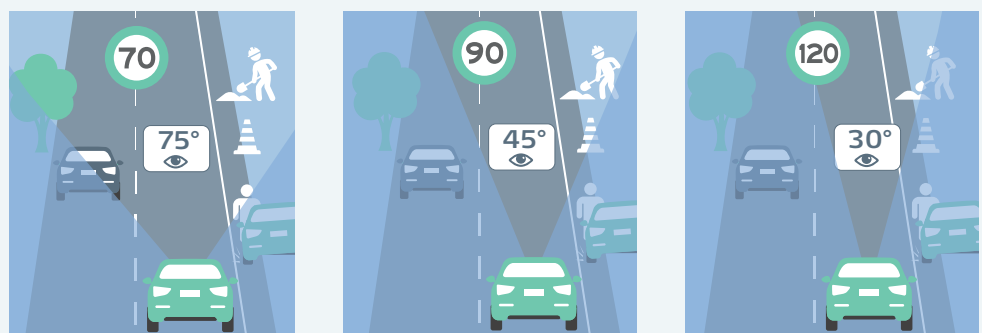
Je schneller Sie fahren, desto tiefer fallen Sie

Beispiel: Ein Zusammenstoß bei 90 km/h gleicht einem Fall aus der 11. Etage eines Gebäudes!



Je schneller Sie fahren, desto schmaler wird Ihr Gesichtsfeld

Beispiel: Bei 120 km/h, liegt ihr Gesichtsfeld bei nur noch 30°, wobei es bei 70 km/h bei 75° liegt.



Sie gewinnen kaum Zeit

Nehmen wir an Sie fahren 130 km/h anstelle von 120 km/h. Auf einer Autobahnstrecke von 20 km gewinnen Sie bei flüssigem Verkehr ungefähr 46 Sekunden, was kaum der Rede wert ist.